

TORINO METROPOLI
Città metropolitana di Torino

REGIONE PIEMONTE

COMUNE DI MONCENISIO

VARIANTE STRUTTURALE n. 2 AL P.R.G.C. VIGENTE DI ADEGUAMENTO AL PAI
Progetto preliminare

ai sensi della L. n. 96/77 e s.m.i., art. 17, 4 comma

C1 CARTA DI SINTESI DELLA PERICOLOSITA' GEOMORFOLOGICA E DELL'IDONEITA' URBANISTICA

CONSORZIO FORESTALE ALTA VALLE SUSA
Via Pinerolo 140 - 10100 TORINO
Tel. 011-510101 Fax 011-510102 E-MAIL: cf@vallesusa.it
SALVA: POSIZIONE GEOGRAFICA: 45°58'N 10°51'E
P.A.N. 001/2010/015 - C.F. 800130015

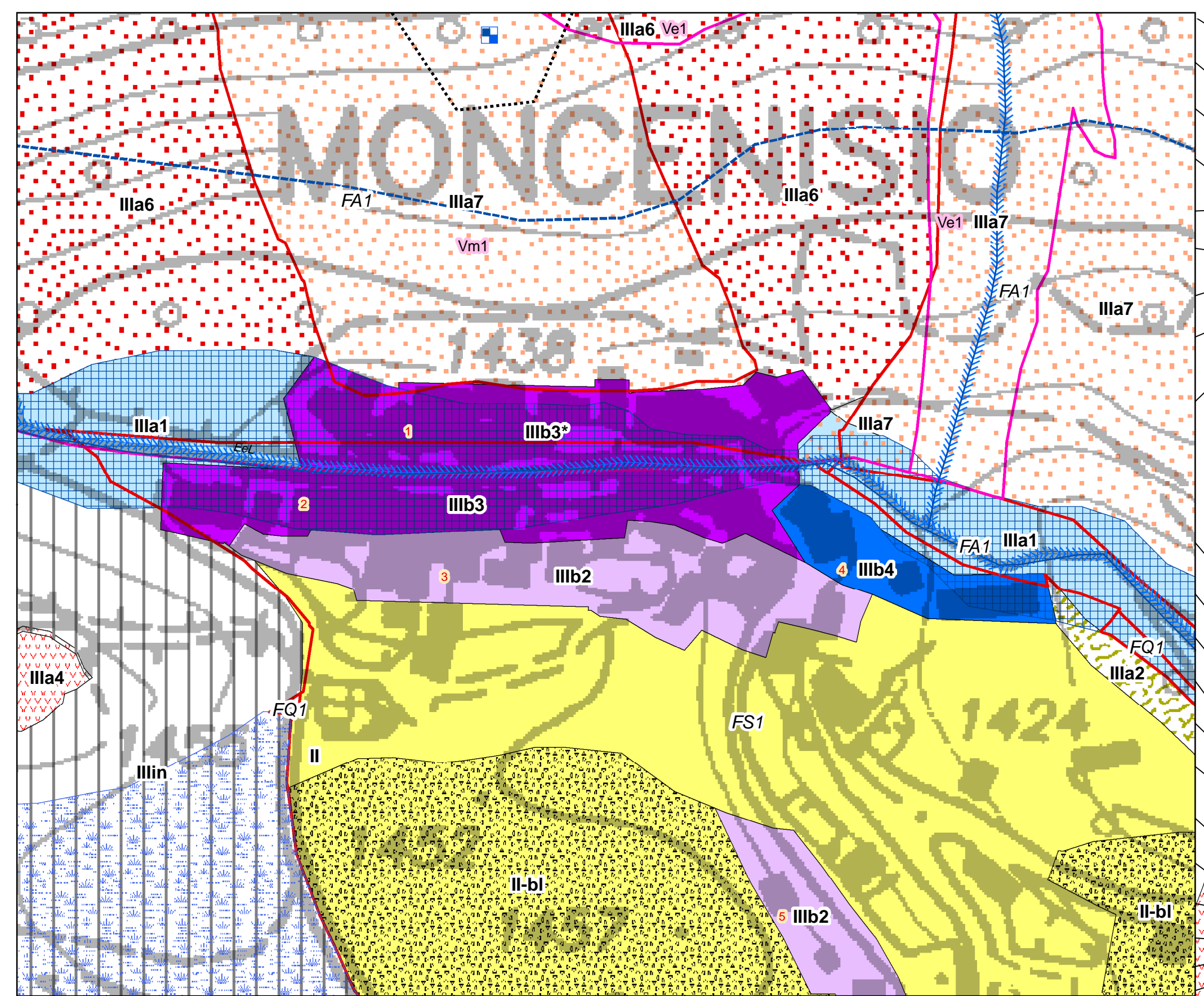
AREA BACINI MONTANI

L. 15/10/18
L. 15/10/18
L. 15/10/18

Dir. Usa Zoon Vegetaz.
Dir. For. Alberto DOTTA
Dir. For. Alberto DOTTA

COMITENTE: COMUNE MONCENISIO
Piazza Municipio n°1
Tel. 0122-653222

NETTO RESPONSABILE DEL PROCEDIMENTO:



scala 1 : 1.500

- Legenda**
- III indifferenziata
 - IIIa1 - fenomeni di attività torrentizia
 - IIIa2 - fenomeni di attività gravitativa
 - IIIa3 - presenza di massi ciclopici
 - IIIa4 - aree ad elevata attività detrito di falda, fascia di rispetto m 10 corsi d'acqua e lagh
 - IIIa5 - area valanghiva
 - IIIa6 - area valanghiva si area IIIa4
 - IIIa7 - area valanghiva su area IIIa2
 - II
 - II-b1
 - IIIb2
 - IIIb3
 - IIIb3*
 - IIIb4

- 1 - 5: Schede di Cronoprogramma**
- FA - FS - FQ fenomeni gravitativi
 - Ve1 Vm1 - valanghe
 - EeA - Processi torrentizi areali ad intensità molto elevata
 - EeL - processi torrentizi lineari di intensità molto elevata
 - Area inondabile determinata dall'ipotetico collasso della diga del Moncenisio
 - specchio lacustre

- opere di presa acquedotto e ZTA (tratteggio blu)
- ZTA opere di captazione acquedottistica
- discarica: tout-venant di scavi per opere idroelettriche

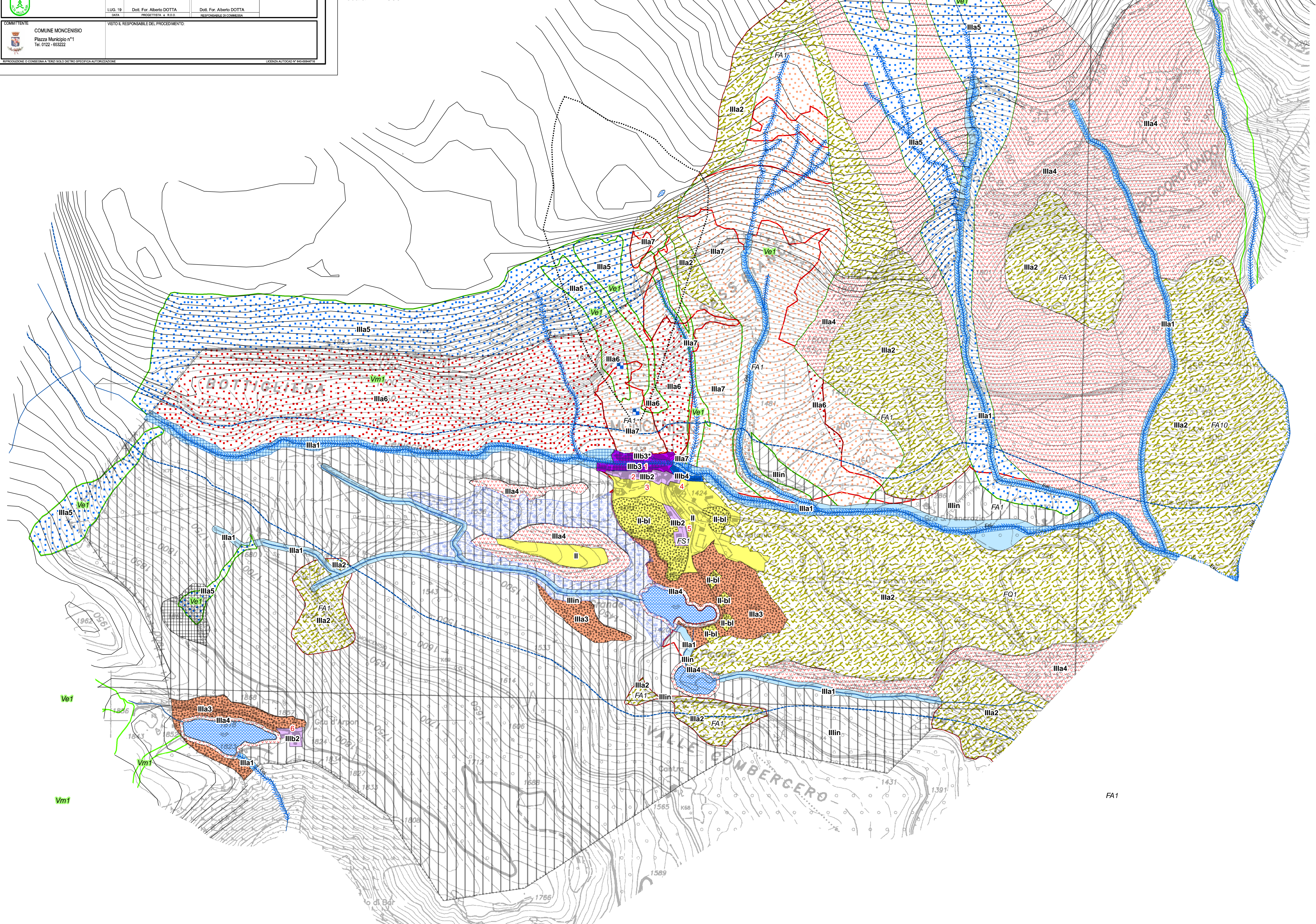
LEGENDA
Classe II - Media pericolosità geomorfologica

- Classe II
Porzioni di territorio con condizioni di moderata pericolosità geomorfologica.
- Classe II-b
Porzioni di territorio caratterizzate dalla presenza di blocchi di dimensioni anche ciclopiche.

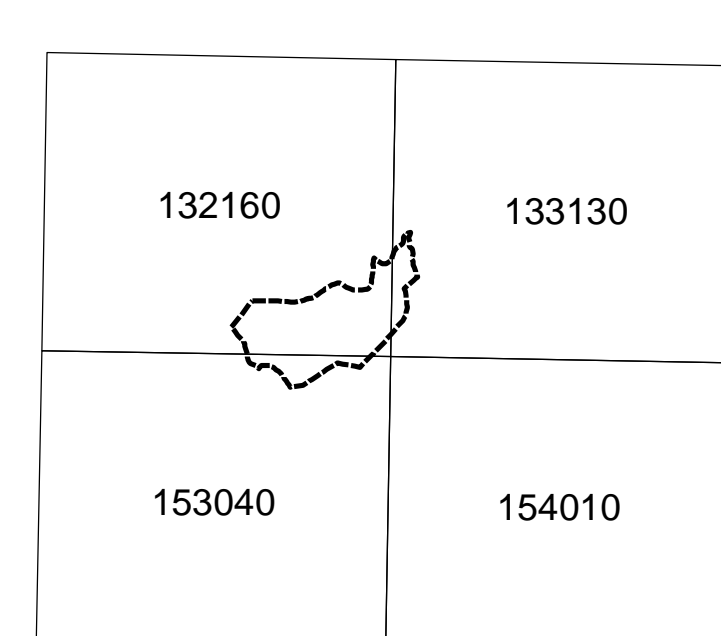
Classe III - Elevata pericolosità geomorfologica

- Aree inedificate**
- Classe III indifferenziata
Versanti montani non edificati o con presenza di isolati edifici, vulnerabili sotto l'aspetto geologico e geomorfologico.
 - Classe IIIa1
Aree inedificate soggette a fenomeni di attività torrentizia lineare o areale.
 - Classe IIIa2
Aree inedificate soggette a fenomeni di dinamica gravitativa.
 - Classe IIIa3
Aree inedificate con blocchi.
 - Classe IIIa4
Aree inedificate caratterizzate da elevata acclività, fasce di rispetto di m 20 alla base dei versanti, fascia di rispetto m 10 dai corsi d'acqua e specchi lacustri, aree potenzialmente instabili, arre di detrito di falda.
 - Classe IIIa5
Aree inedificate soggette a fenomeni valanghivi.
 - Classe IIIa6
Aree inedificate soggette a fenomeni valanghivi in aree IIIa4.
 - Classe IIIa7
Aree inedificate soggette a fenomeni valanghivi in aree IIIa2.

- Aree edificate**
- Classe IIIb2
Porzioni di territorio edificate, nelle quali gli elementi di pericolosità geomorfologica e di rischio sono tali da imporre in ogni caso interventi di riassetto territoriale di carattere pubblico a tutela del patrimonio urbanistico esistente. A seguito della realizzazione delle opere sarà possibile la realizzazione di nuove edificazioni, ampliamenti o completamenti.
 - Classe IIIb3
Porzioni di territorio edificate, nelle quali gli elementi di pericolosità geomorfologica e di rischio sono tali da imporre in ogni caso interventi di riassetto territoriale di carattere pubblico a tutela del patrimonio urbanistico esistente. A seguito delle opere sarà possibile solo un modesto incremento del carico antropico. Da escludersi nuove unità abitative e completamenti.
 - Classe IIIb4
Porzioni di territorio edificate, nelle quali gli elementi di pericolosità geomorfologica e di rischio sono tali da imporre in ogni caso interventi di riassetto territoriale di carattere pubblico a tutela del patrimonio urbanistico esistente. Anche a seguito della realizzazione di opere di sistemazione, indispensabili per la difesa dell'esistente, non sarà possibile alcun incremento del carico antropico.



scala 1 : 5.000



Quadro d'Unione BDTRE Regione Piemonte