

COMUNE DI MONCENISIO

VARIANTE STRUTTURALE n. 2 AL P.R.G.C. VIGENTE DI ADEGUAMENTO AL PAI Progetto preliminare

ai sensi della L. R. n. 56/77 e s.m.i., art. 17, 4 comma

ELABORATO

R4

CRONOPROGRAMMA DEGLI INTERVENTI PER L'UTILIZZAZIONE DELLE AREE DI CLASSE IIIb2, IIIb3 e IIIb4

CONSORZIO FORESTALE ALTA VALLE SUSA

Via Pellousiere n°6 OULX (TO) C.A.P. 10056

Tel 0122 - 831079 Fax 0122 - 831282 E.MAIL cf.avs@tin.it

E.MAIL POSTA CERTIFICATA cfavs@postecer.it

P.Iva 03070280015 - C.F. 86501390016

- AREA BACINI MONTANI -



CODICE DOCUMENTO

area	anno incarico	n.commissa	revisione	n. elaborato	n. archivio
03	2016	004	01	R4	1601

Motivo revisione :

LUG. 19	Dott. Geol. Zeno Vangellista	
DATA	REDATTO DA:	
LUG. 19	Dott. For. Alberto DOTTA	Dott. For. Alberto DOTTA
DATA	PROGETTISTA e R.D.D.	RESPONSABILE DI COMMESSA

COMMITTENTE

COMUNE MONCENISIO

Piazza Municipio n°1
Tel. 0122 - 653222



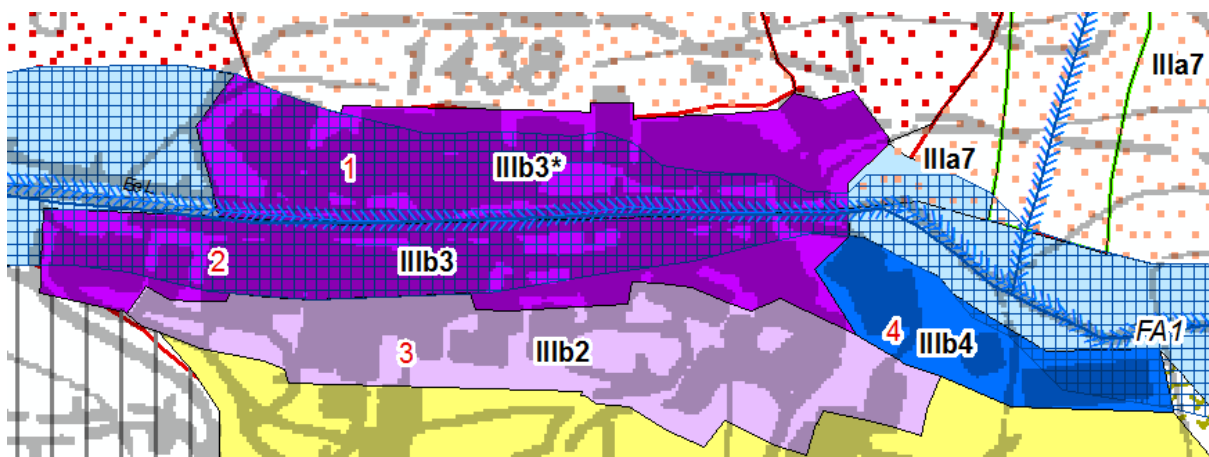
VISTO IL RESPONSABILE DEL PROCEDIMENTO:

INDICE

- SCHEDA 1 – FERRERA Sinistra
- SCHEDA 2 – FERRERA Destra
- SCHEDA 3 – FERRERA Alta
- SCHEDA 4 – FERRERA Casermette
- SCHEDA 5 – FERRERA Casse
- SCHEDA 6 – LAGO ARPONE



SCHEDA 1 – FERRERA Sinistra Classe IIIb3*



Descrizione

L'area è soggetta a rischio di caduta massi e rischio valanghe provenienti dal versante.

Nuove opere

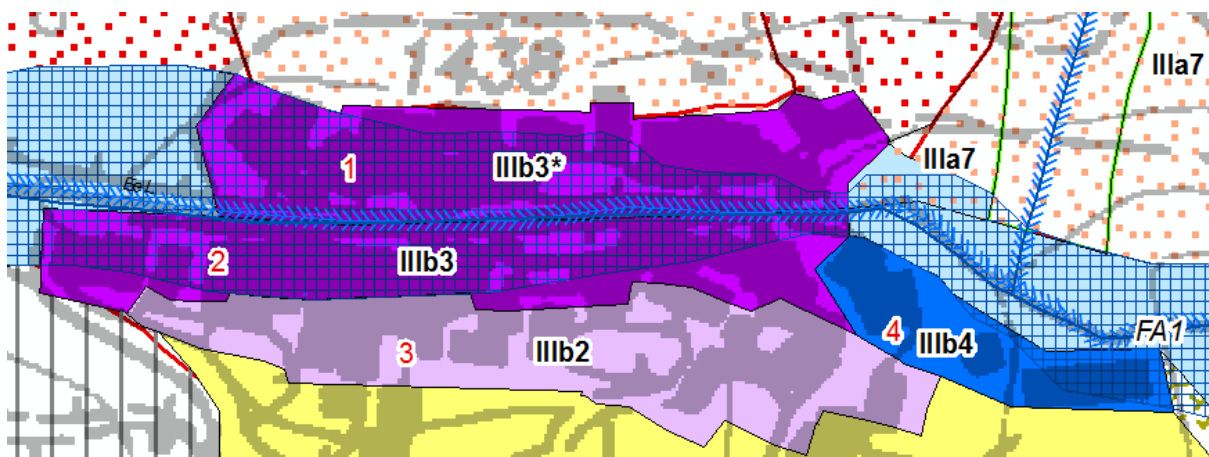
E' necessario, per garantire una maggiore sicurezza, la realizzazione di una briglia selettiva a monte dell'abitato.

E' necessaria la realizzazione di un vallo paramassi e paravalanghe sulla pendice in sinistra del Cenischia, a monte dell'abitato.

Manutenzione ordinaria: attuazione del Piano di Manutenzione Ordinaria Provincia/ATO

A seguito della realizzazione delle opere di riassetto territoriale e dell'avvenuta attivazione del monitoraggio saranno possibili gli interventi indicati nelle Norme di attuazione riferiti alle singole classi di idoneità urbanistica.

SCHEDA 2 – FERRERA Destra Classe IIIb3



Descrizione

L'area è soggetta a moderato rischio idraulico indotto dal Torrente Cenischia.
L'area è soggetta a limitato rischio di caduta massi e rischio valanghe provenienti dal versante.

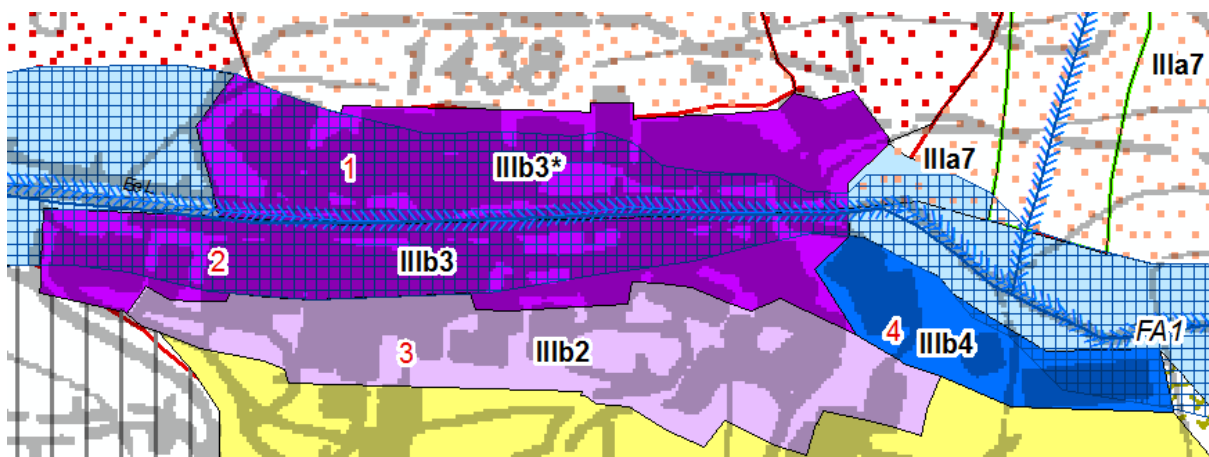
Nuove opere

E' necessario, per garantire una maggiore sicurezza, la realizzazione di una briglia selettiva a monte dell'abitato.
E' necessaria la realizzazione di un vallo paramassi, di limitate dimensioni, a monte dell'abitato, in sinistra orografica.

Manutenzione ordinaria: attuazione del Piano di Manutenzione Ordinaria Provincia/ATO

A seguito della realizzazione delle opere di riassetto territoriale e dell'avvenuta attivazione del monitoraggio saranno possibili gli interventi indicati nelle Norme di attuazione riferiti alle singole classi di idoneità urbanistica.

SCHEDA 3 – FERRERA Alta Classe IIIb2



Descrizione

L'area è soggetta a limitato rischio idraulico indotto dal Torrente Cenischia.

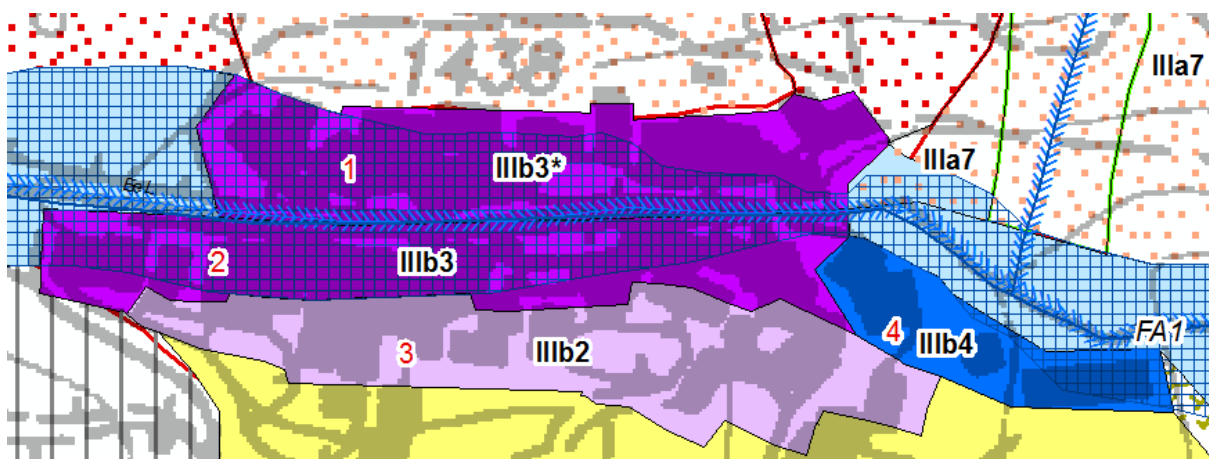
Nuove opere

E' necessario, per garantire una maggiore sicurezza, la realizzazione di una briglia selettiva a monte dell'abitato.

Manutenzione ordinaria: attuazione del Piano di Manutenzione Ordinaria Provincia/ATO

A seguito della realizzazione delle opere di riassetto territoriale e dell'avvenuta attivazione del monitoraggio saranno possibili gli interventi indicati nelle Norme di attuazione riferiti alle singole classi di idoneità urbanistica.

SCHEDA 4 – FERRERA Casermette Classe IIIb4



Descrizione

L'area è soggetta a moderato rischio idraulico indotto dal Torrente Cenischia.

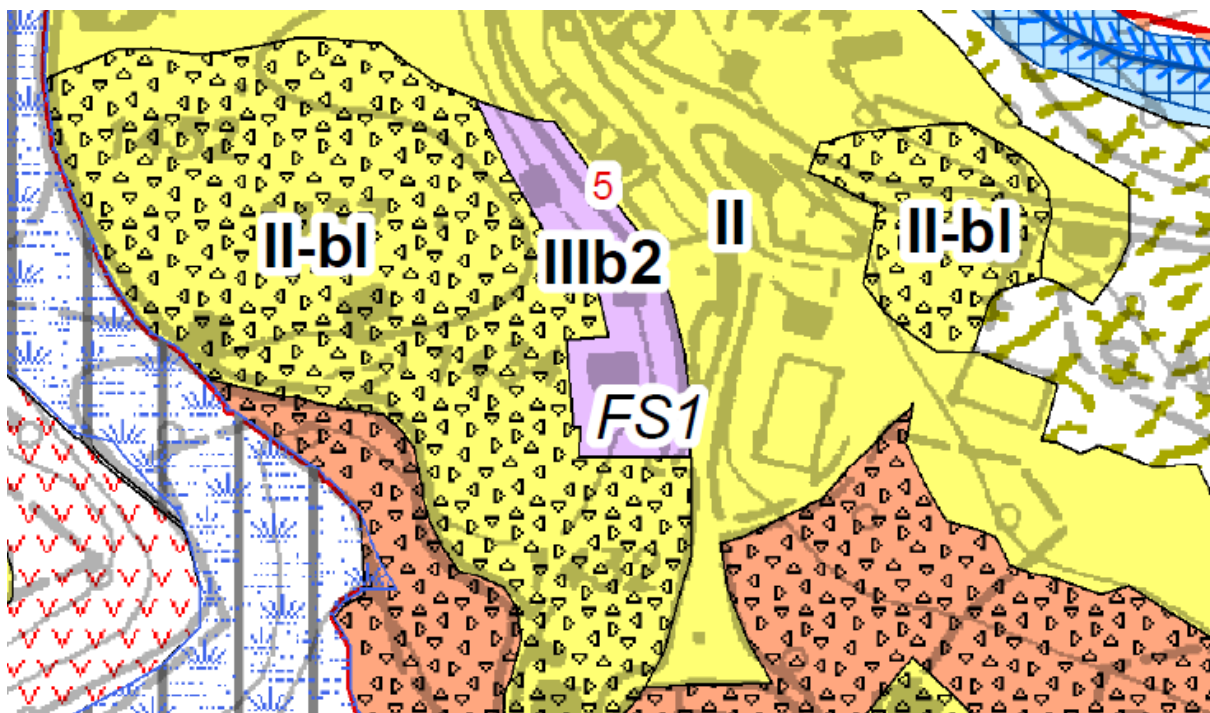
Nuove opere

E' necessario, per garantire una maggiore sicurezza, la realizzazione di una scogliera in massi cementati in destra del Torrente Cenischia.

Manutenzione ordinaria: attuazione del Piano di Manutenzione Ordinaria Provincia/ATO

A seguito della realizzazione delle opere di riassetto territoriale e dell'avvenuta attivazione del monitoraggio saranno possibili gli interventi indicati nelle Norme di attuazione riferiti alle singole classi di idoneità urbanistica.

SCHEDA 5 – FERRERA Casse Classe IIIb2



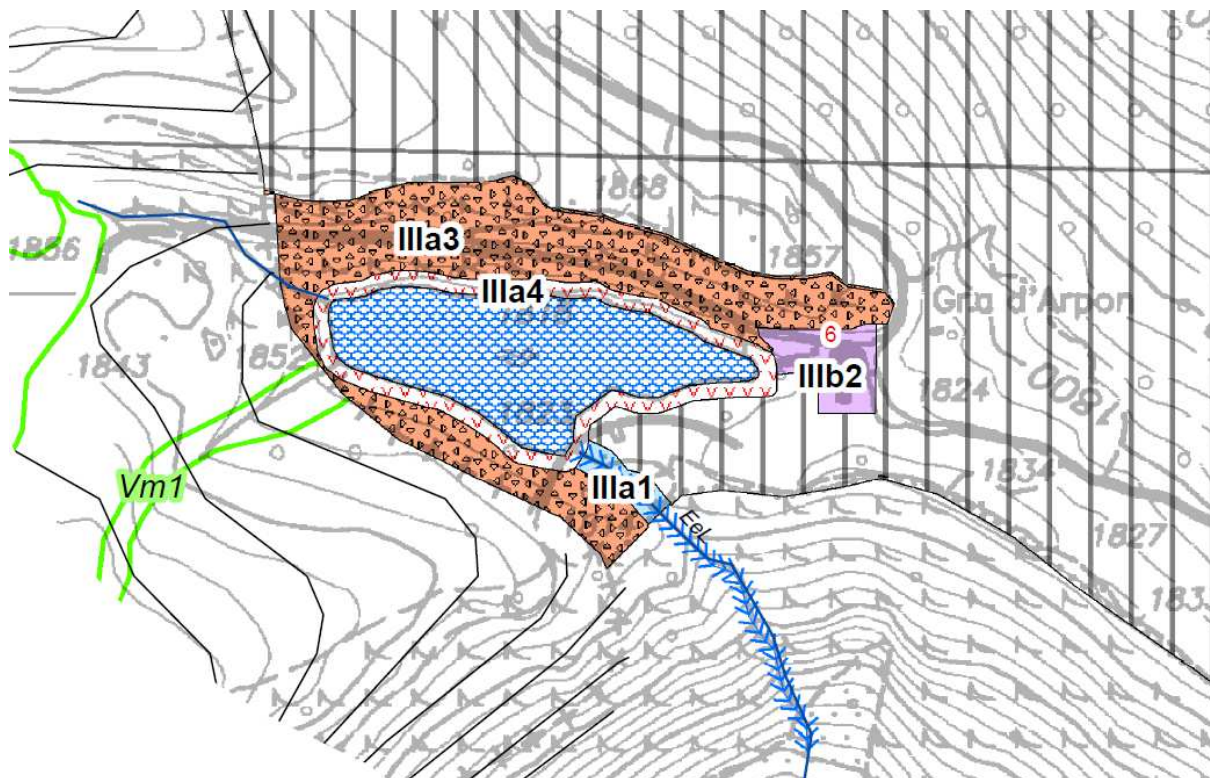
Descrizione

L'area è soggetta a limitato rischio idraulico a causa dell'acclività della pendice su cui sorgono gli edifici e dalla presenza di blocchi litoidi di dimensioni ciclopiche.

Interventi

Rinforzo della superficie d'appoggio dei blocchi circostanti gli edifici.

SCHEDA 6 – LAGO ARPONE Classe IIIb2



Descrizione

L'area è soggetta a limitato rischio valanghivo in condizioni di innevamento eccezionali.

Interventi

Monitoraggio del manto nevoso.

Divieto di residenza nel periodo compreso tra il 1° novembre e il 30 aprile per pericolo valanghe.