



Commissione Locale Valanghe

Unione Montana Alta Valle Susa

Unione montana Comuni Olimpici Via Lattea

Presso Consorzio Forestale Alta Valle Susa Via Pelloussiere 35 – 10056 Oulx – tel 0122/831079 – direzione@cfavs.it cfavs@postecert.it web: www.cfavs.it

Oulx, 29-02-2024

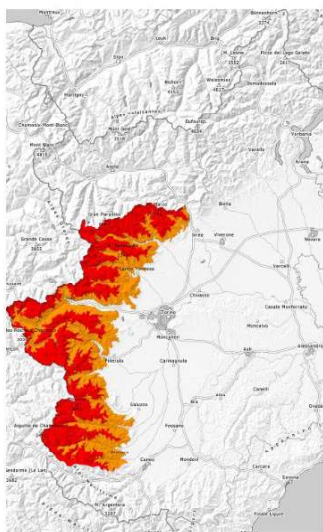
Ai sindaci dell'Unione Montana Alta Valle Susa
Ai sindaci dell'Unione Montana Comuni Olimpici Via Lattea
Ai membri della CLV

Comunicato n°04 del 29/02/2024 ore 16.30

La Commissione locale Valanghe, sulla base di:

- Comunicazioni intercorse con i membri della Commissione
- Dati di innevamento al suolo – Stazioni automatiche ARPA Regione Piemonte e CFAVS
- Sopralluoghi tecnici e puntuali per verifica condizioni di rischio valanghivo
- Bollettino Valanghe Arpa del 28/02/2024 **pericolo valanghe 4 forte**
- Bollettino Allerta Regione Piemonte del 29/02/2024 ore 13:00 **allerta gialla per 29/02 e verde per il 01/03**
- Bollettino Meteo Arpa del 29/02/2024

Grado Pericolo 4 - Forte



Linea del bosco

Tendenza: Pericolo valanghe in diminuzione
per Venerdì il 01.03.2024



Neve fresca



Linea del bosco



Neve ventata



ARPA – Bollettino Valanghe 28 febbraio 2024 ore 17;00
Rosso = Pericolo 4 Forte Arancione Pericolo 3 Marcato

Al momento la Commissione Valanghe, nel rispetto delle procedure attese, resta in fase di **ATTENZIONE**. Nella giornata odierna si è proceduto, nelle aree di competenza, al monitoraggio delle condizioni di stabilità del manto ove possibile, alla valutazione dei bollettini regionali, dei dati delle stazioni automatiche e degli esiti dell'attuazione delle procedure di gestione del rischio dei comprensori sciistici, valutando puntualmente le specifiche criticità in contatto continuo con i Sindaci dei Comuni di competenza.

Alla luce di quanto sopra si specifica:

Comune di Sauze di Cesana

Per le temperature in rialzo, si evidenzia un graduale ma incompleto assestamento del manto per cui permangono condizioni di instabilità in ragione delle quali non sussistono requisiti per un transito in sicurezza sulla strada per Bessen Haut. Si consiglia pertanto di mantenere la chiusura attuata con ordinanza.

Comune di Cesana T.se

Condizioni simili a quelle sopra descritte, associate all'impossibilità (causa meteo avverso al volo di elicottero) non hanno permesso ad oggi la prevista bonifica per cui permane il rischio di distacchi e scivolamenti lungo la strada percorsa da motoslitte La Coche-Sagnalonga lato Nord Punta Rascià. Si consiglia pertanto di mantenere la chiusura attuata con ordinanza.

Comune di Pragelato

Anche in queste aree si evidenzia un graduale ma incompleto assestamento delle aree di distacco e dei canaloni potenzialmente invadenti la strada della Val Troncea permanendo dunque rischio di distacchi spontanei. Per tali motivazioni si consiglia di mantenere la chiusura (come da ordinanza) della strada della Val Troncea dal Pont Daz ltrait ed un'eventuale riapertura sarà rivalutata nella giornata di domani 01/03.

Comune di Giaglione

La stazione nivologica "Martina" di Arpa (versante est Punta Mulatera) registra alle ore 13:00 cm 87 di Hs neve al suolo: il manto è diminuito di cm 13 dall'inizio della nevicata.



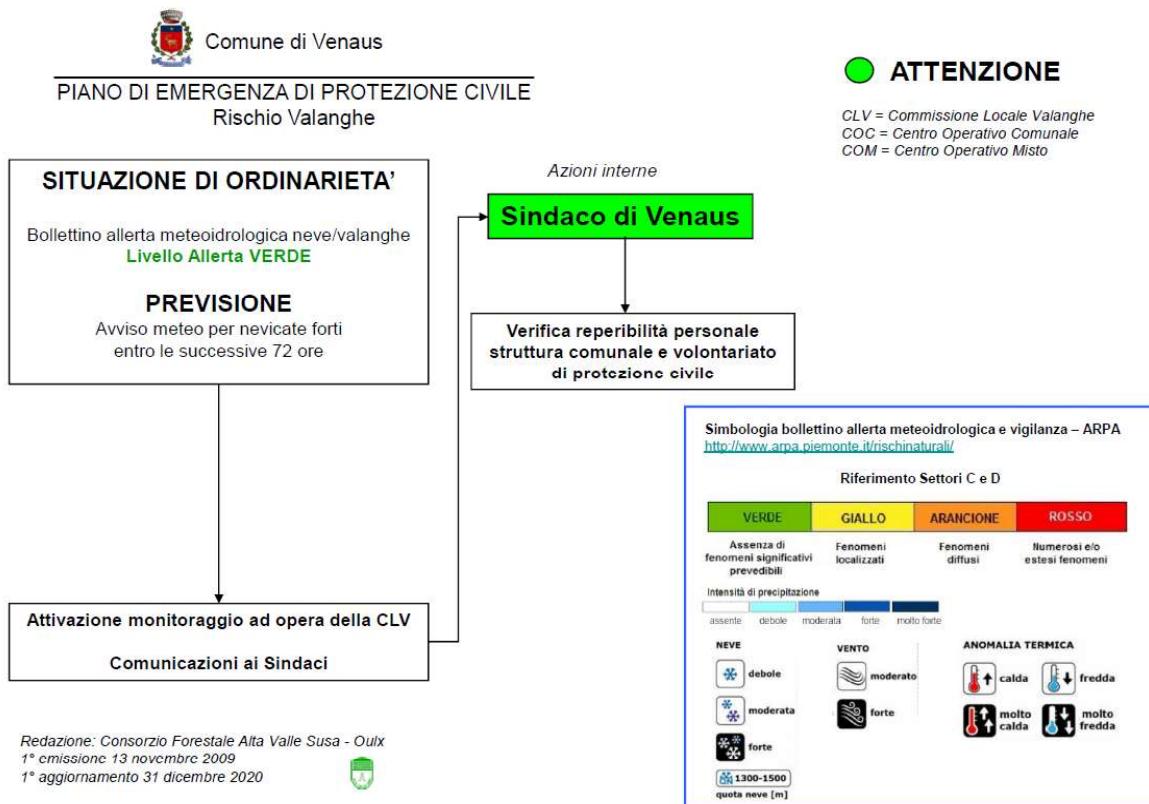
La temperatura dell'aria è stata al di sopra dello zero dalla mezzanotte odierna, e dalle 12:30 ha iniziato ad assumere valori debolmente negativi.



Nel periodo non è stato possibile effettuare la lettura delle aste nivometriche presenti sul versante in esame, a causa della copertura delle nuvole.

In riferimento alla situazione precedente alla nevicata, data 25 febbraio, quando la neve al suolo Hs era di cm 34, si conclude che ad oggi 29 febbraio 2024 ore 14:00 lo spessore di nuova neve, potenzialmente instabile, è di cm 54. La precipitazione nevosa è terminata fra le ore 5 e le ore 8 del 28 febbraio, cui è seguito un lento rialzo termico e probabilmente pioggia debole, con conseguente parziale trasformazione delle caratteristiche cristallografiche del manto.

Si ritiene pertanto che la situazione attuale rientri nella FASE DI ATTENZIONE del Piano di emergenza di Protezione Civile - Rischio valanghe del Comune di Venaus.



Previsioni meteo: ARPA in data odierna prevede piogge sparse nella mattinata di venerdì 1.03.2024, in esaurimento nel pomeriggio a ovest della Regione. Miglioramento sabato 2 marzo. E' previsto un forte peggioramento nella giornata di domenica 3, con "precipitazioni diffuse, con valori forti sul Piemonte settentrionale e sudoccidentale, moderati altrove. Quota neve in calo fino ai 1000 metri". Tale previsione è confermata anche da Meteo 3R e MeteoBlue (cfr pagina seguente).

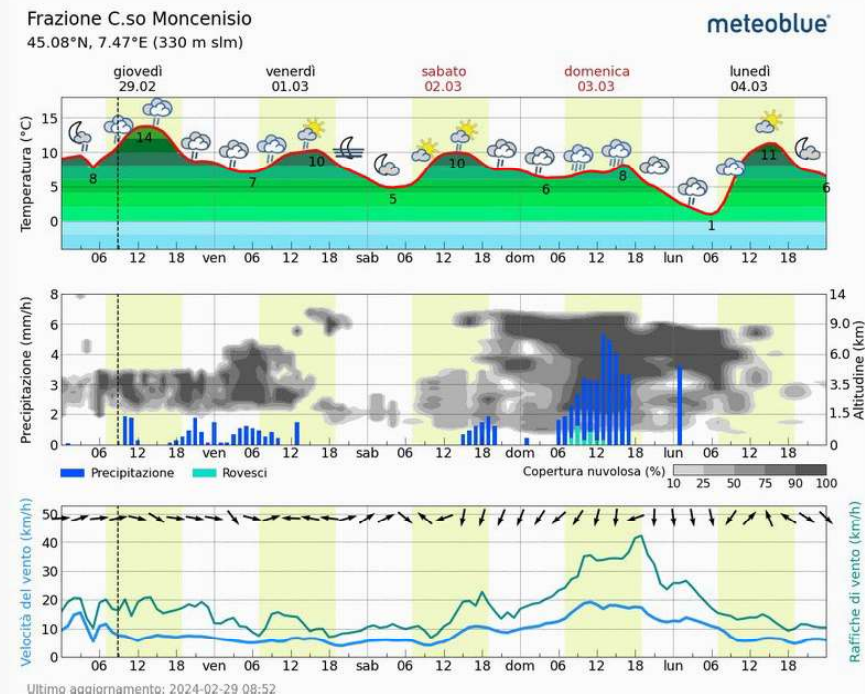
La CLV, organo consultivo dei Sindaci, ritiene possibile terminare la chiusura della SS25 alle ore 12:00 del mattino di domani 1 marzo 2024, fermo restando la possibile riconsiderazione legata al peggioramento delle condizioni meteorologiche previste per domenica 3 marzo 2024.

ALLERTA REGIONE PIEMONTE

BOLLETTINO N°	DATA EMISSIONE	VALIDITÀ	AGGIORNAMENTO	SERVIZIO A CURA DI	AMBITO TERRITORIALE
61/2024	29/02/2024 ore 13:00	36 ore	01/03/2024 ore 13:00	ARPA Centro funzionale	Regione Piemonte

ZONE DI ALLERTA	LIVELLO ALLERTA MASSIMO	LIVELLI DI ALLERTA										SINTESI dello SCENARIO ATTESO			
		oggi					domani								
		EPIDEOLOGICO	EPIDEOLOGICO PER TEMPORALI	EPIDAUICO	NEVE	VALANGHE	EPIDEOLOGICO	EPIDEOLOGICO PER TEMPORALI	EPIDAUICO	NEVE	VALANGHE				
A	VERDE	VERDE	VERDE	VERDE	VERDE	VERDE	VERDE	VERDE	VERDE	VERDE	VERDE	VERDE	VERDE	VERDE	
B	VERDE	VERDE	VERDE	VERDE	VERDE	VERDE	VERDE	VERDE	VERDE	VERDE	VERDE	VERDE	VERDE	VERDE	
C	GIALLO	VERDE	VERDE	VERDE	VERDE	VERDE	VERDE	VERDE	VERDE	VERDE	VERDE	VERDE	VERDE	GIALLO	L'attività valanghiva potrà localmente interessare la viabilità
D	GIALLO	VERDE	VERDE	VERDE	VERDE	VERDE	VERDE	VERDE	VERDE	VERDE	VERDE	VERDE	VERDE	GIALLO	L'attività valanghiva potrà localmente interessare la viabilità
E	GIALLO	VERDE	VERDE	VERDE	VERDE	VERDE	VERDE	VERDE	VERDE	VERDE	VERDE	VERDE	VERDE	GIALLO	L'attività valanghiva potrà localmente interessare la viabilità
F	GIALLO	VERDE	VERDE	VERDE	VERDE	VERDE	VERDE	VERDE	VERDE	VERDE	VERDE	VERDE	VERDE	GIALLO	L'attività valanghiva potrà localmente interessare la viabilità
G	VERDE	VERDE	VERDE	VERDE	VERDE	VERDE	VERDE	VERDE	VERDE	VERDE	VERDE	VERDE	VERDE	VERDE	
H	VERDE	VERDE	VERDE	VERDE	VERDE	VERDE	VERDE	VERDE	VERDE	VERDE	VERDE	VERDE	VERDE	VERDE	
I	VERDE	VERDE	VERDE	VERDE	VERDE	VERDE	VERDE	VERDE	VERDE	VERDE	VERDE	VERDE	VERDE	VERDE	
L	VERDE	VERDE	VERDE	VERDE	VERDE	VERDE	VERDE	VERDE	VERDE	VERDE	VERDE	VERDE	VERDE	VERDE	
M	VERDE	VERDE	VERDE	VERDE	VERDE	VERDE	VERDE	VERDE	VERDE	VERDE	VERDE	VERDE	VERDE	VERDE	

Meteogramma - 5 giorni - Frazione C.so Moncenisio



Firmato in originale
 Ufficio CLV Consorzio Forestale Alta Valle Susa
 Federico Morra di Cella 3358484058